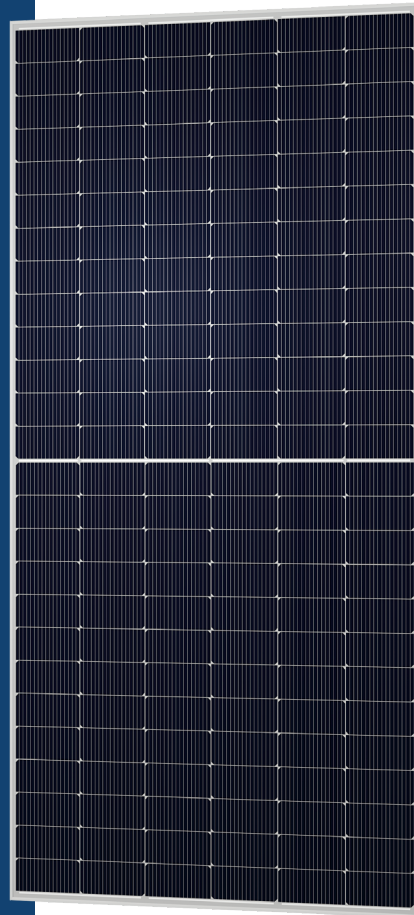


# DAX 156 TC

Modulo N-Type TOPCON

**625-635W**  
Potenza

**22,72%**  
Massima efficienza



## ALTA EFFICIENZA

Le più elevate performance ed efficienza sul mercato



## TECNOLOGIA

N-Type TOPCON



## CARICO MECCANICO

5400 Pa Fronte / 2400 Pa Retro



## CLASSE DI REAZIONE AL FUOCO

Classe 1 UNI 9177



## CONDIZIONI AMBIENTALI

Alta resistenza in condizioni ambientali corrosive e di alta temperatura



## CLASSI DI POTENZA

0+4,99 Watt tolleranza positiva



## GARANZIA

20 anni da difetti di fabbricazione  
30 anni potenza lineare

**20** ANNI  
GARANZIA  
PRODOTTO

**30** ANNI  
GARANZIA  
POTENZA

### Certificazioni in corso

IEC 61215:2021 - IEC 61730:2023

ISO 9001:2015 - ISO 14001:2015 - ISO 45001:2018



IEC 62716  
AMMONIA  
RESISTANCE



IEC 60068  
DUST AND  
SAND



IEC 62804  
PID



IEC 61701  
SALT MIST



daxsolar.it

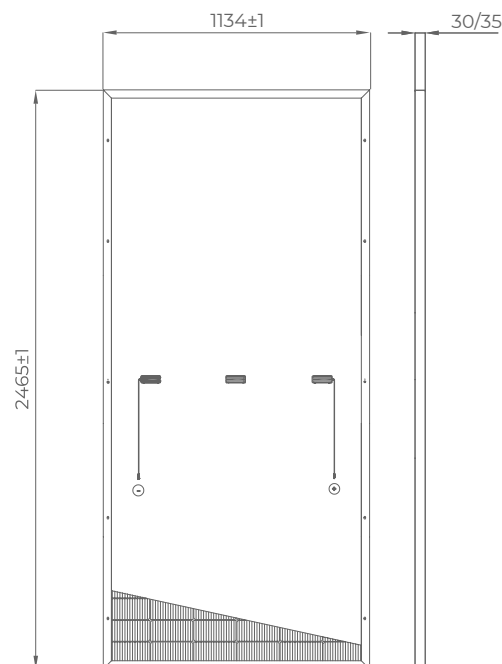
	DAX 156 TC10 625		DAX 156 TC10 630		DAX 156 TC10 635	
	STC	NMOT	STC	NMOT	STC	NMOT
<b>Potenza di picco - Wp [W]</b>	625	504	630	508	635	512
<b>Tensione a massima potenza - Vmp [V]</b>	48,28	45,98	48,47	46,16	48,63	46,31
<b>Corrente a massima potenza - Imp [A]</b>	12,95	10,79	13,00	10,83	13,06	10,88
<b>Tensione a circuito aperto - Voc [V]</b>	56,22	53,54	56,38	53,70	56,54	53,85
<b>Corrente di corto circuito - Isc [A]</b>	13,54	11,28	13,58	11,32	13,63	11,36
<b>Efficienza modulo - [%]</b>	22,36		22,54		22,72	
<b>Classe di potenza - [W]</b>	-0 + 4,99					
<b>Massima tensione di sistema - [V]</b>	1500 DC					
<b>Valore nominale del fusibile massimo - [A]</b>	30					

Valori STC: 1000 W/m<sup>2</sup>, AM 1.5, temperatura 25 °C. | Valori NMOT: 800 W/m<sup>2</sup>, AM 1.5, temperatura 20 °C, velocità del vento 1 m/s, tolleranza +/-3 %

### Caratteristiche tecniche

<b>Dimensione modulo</b>	2465 x 1134 x 30 (35*) mm
<b>Peso</b>	29 kg
<b>Tecnologia cella</b>	N-Type TOPCON M10
<b>Numero celle</b>	156 half cut
<b>Vetro solare</b>	3,2 mm temperato antiriflesso (ARC) basso contenuto di ferro
<b>Cornice</b>	Lega di alluminio anodizzato
<b>Junction box</b>	IP68 3 diodi di bypass
<b>Connettore</b>	MC4 o compatibile
<b>Lunghezza cavi</b>	1000 mm**
<b>Sezione cavo</b>	4 mm <sup>2</sup>
<b>Carico meccanico</b>	5400 / 2400 Pa
<b>Classe di protezione</b>	Classe II

\*Su richiesta | \*\*Customizzabile su richiesta



### Caratteristiche di temperatura

<b>Coefficiente di temperatura di PMax</b>	-0,30 %/°C
<b>Coefficiente di temperatura di Voc</b>	-0,25 %/°C
<b>Coefficiente di temperatura di Isc</b>	+0,045 %/°C
<b>Temperatura di esercizio</b>	-40 / +85 °C
<b>NMOT</b>	44 ±2 °C

### Configurazione imballaggio

<b>Dimensione pallet</b>	2480 x 1140 x 1200 mm
<b>Peso pallet</b>	1060 kg
<b>Moduli per pallet</b>	36 pz
<b>Pallet per truck</b>	20 pz
<b>Pallet per container</b>	18 pz

Si prega di leggere il manuale di montaggio e sicurezza del prodotto prima dell'installazione. Le specifiche in questa scheda tecnica sono soggette a modifiche senza preavviso.

#### DAX Solar S.r.l.

**Sede Legale**  
V.le Bianca Maria, 24  
20129 Milano (MI) - IT

**Sede Amministrativa**  
Via Archimede, 45/47  
20864 Agrate Brianza (MB) - IT  
T +39 039 9468591

**Sede Produttiva**  
Via Salaria per L'Aquila, 34  
02015 Cittaducale (RI) - IT  
T +39 0746 1766636

**DAX SOLAR**

info@daxsolar.it

daxsolar.it